

Konkurs Przyrodniczo – Techniczny
pod hasłem „Od przyrodnika do technika”

VII edycja



ETAP I – Eliminacje szkolne – „TEST EKO”

1. Zjawisko eutrofizacji zachodzi :
 - a. w jeziorze
 - b. w rzece
 - c. w morzu
 - d. wszystkie odpowiedzi są poprawne

2. Szkło należy wrzucić do kosza oznaczonego kolorem:
 - a. żółtym
 - b. zielonym
 - c. niebieskim
 - d. brązowym

3. Negatywny wpływ człowieka na środowisko to :
 - a. prowadzenie ekologicznych gospodarstw rolnych
 - b. sadzenie drzew
 - c. segregacja śmieci
 - d. odprowadzanie nieoczyszczonych ścieków do rzek

4. Do zanieczyszczeń antropogenicznych powietrza atmosferycznego zaliczamy:
 - a. wybuchy wulkanów
 - b. parowanie bagien
 - c. spalanie paliw
 - d. burze piaskowe

5. Który zestaw roślin jest trujący?
 - a. konwalia majowa, ciemiernik, cis pospolity
 - b. cis pospolity, bluszcz pospolity, liliowiec mieszańcowy
 - c. szałwia lekarska, lawenda wąskolistna, głóg jednoszyjkowy
 - d. lobelia przyławkowa, smagliczka skalna, kocimiętka właściwa

6. Jaki krzew przedstawiony jest na zdjęciu obok?

- a. Bez czarny
- b. Borówka amerykańska
- c. Dereń jadalny
- d. Porzeczka agrest

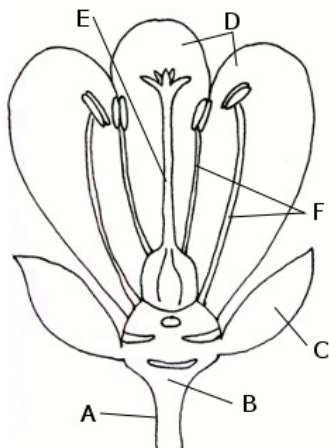


źródło: <https://drzewka-faworytka.pl/pl/blog/>

7. Wskaż, która grupa roślin jest chroniona w Polsce.
 - a. grzybień biały, mikołajek nadmorski, borówka czarna
 - b. rosziczka okrągłolistna, cis pospolity, mikołajek nadmorski
 - c. jemięta pospolita, kosaciec żółty, borówka brusznica
 - d. konwalia majowa, brzoza brodawkowata, obuwik pospolity

8. Zaznacz prawidłowy opis elementów wskazanych na poniższym schemacie:

- a. dno kwiatowe (A), pręcik (B), płatki korony (C), działki kielicha (D), słupek (E), szyjka (F)
- b. szyjka (A), działki kielicha (B), słupek (C), dno kwiatowe (D), pręcik (E), płatki korony (F)
- c. słupek (A), dno kwiatowe (B), działki kielicha (C), płatki korony (D), szyjka (E), pręcik (F)
- d. szyjka (A), dno kwiatowe (B), działki kielicha (C), płatki korony (D), słupek (E), pręcik (F)



źródło: http://www.farmakognozjaonline.pl/baz_suro/baza.php?jezyk=&klasa=flos

9. Jakim paliwem opalany jest kocioł na biopaliwo

- a. węgiel
- b. benzyna
- c. ekogroszek
- d. odpady organiczne

10. Nominalne napięcie w domowym gniazdku w Polsce wynosi:

- a. 12V
- b. 24V
- c. 230V
- d. 400V

11. Panele fotowoltaiczne najbardziej wydajne są:

- a. rano
- b. w nocy
- c. wieczorem
- d. w samo południe

12. Kolektory słoneczne produkują:

- a. ciepło
- b. węgiel
- c. energię elektryczną
- d. pole elektrostatyczne

13. Która z niżej wymienionych ras psów jest najmniejsza?

- a. Maltańczyk
- b. Szpic miniaturowy
- c. Yorkshire terrier
- d. Chihuahua

14. Rasa psa przedstawionego na zdjęciu to:

- a. Buldog francuski
- b. Jamnik długowłosa
- c. Owczarek niemiecki
- d. Shih tzu



źródło: <https://petbox.pl/rasy-psow/>

15. Umaszczenie konia charakteryzujące się występowaniem ciemnych plam na jasnej sierści konia to:

- a. maść tarantowata
- b. maść gniada
- c. maść kara
- d. maść bułana

16. Przedstawione na ilustracji narzędzie służy do:

- a. strzyżenia
- b. obcinania pazurów
- c. trenowania
- d. mycia zębów



źródło: <https://printedanimal.pl/produkt/>

17. Związek pomiędzy grzybami, a korzeniami drzew nazywany mikoryzą to:

- a. komensalizm
- b. pasożytnictwo
- c. mutualizm
- d. amensalizm

18. Destruenci w rozkładającym się drewnie to:

- a. glony,
- b. bakterie i grzyby,
- c. wiję,
- d. chrząszcze,

19. Ochroną gatunkową w Polsce objęte są:

- a. wszystkie gatunki nietoperzy,
- b. dziesięć gatunków nietoperzy,
- c. trzy gatunki nietoperzy,
- d. cztery gatunki nietoperzy,

20. Najmłodszy park narodowy w Polsce to:

- a. Wielkopolski Park Narodowy
- b. Białowieski Park Narodowy
- c. Ojcowski Park Narodowy
- d. Park Narodowy „Ujście Warty”

Powodzenia 😊